



# M.E.C.® POLBELT P4.0

**M.E.C.® Polbelt – P4.0** è una cinghia in poliuretano termosaldabile rinforzata con cavi in acciaio. Pensata per rispondere alle necessità del settore ceramico, è destinata alla movimentazione dei grandi formati di piastrelle.

È progettata negli stabilimenti A-Zeta Gomma di Sassuolo con le tecnologie più avanzate per l'estrusione dei profili in poliuretano, che conferiscono alla cinghia la durezza necessaria per trasportare lastre di grandi dimensioni e durare a lungo nel tempo.



PARTNER UFFICIALE

**a zeta gomma**  
S.p.A.

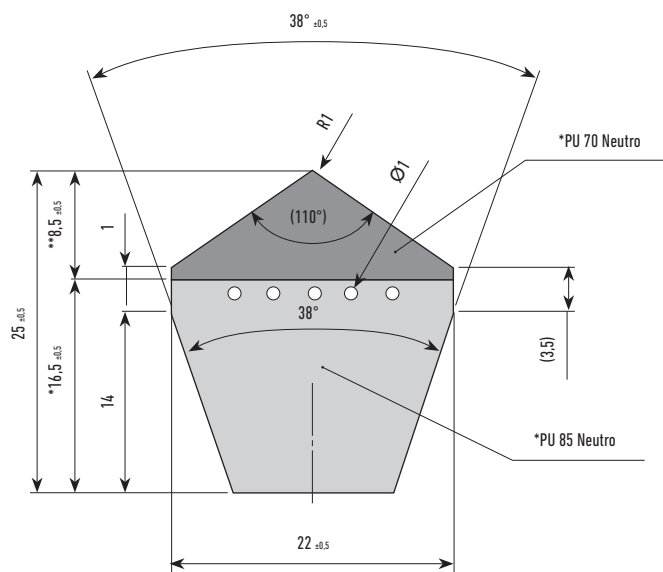
tailor made for you

**La cresta in poliuretano elastico e morbido riduce le vibrazioni** e garantisce stabilità al prodotto durante il trasporto.

**La base della cinghia in poliuretano riduce l'attrito** e il dispendio energetico necessario per la movimentazione.



**I cavi in acciaio allineati ad alta tensione riducono al minimo l'allungamento**, aumentando la resistenza e la durata della cinghia nel tempo.



## UN PRODOTTO MADE IN ITALY PER IL TRASPORTO DEI GRANDI FORMATI

**M.E.C.® Polbelt – P4.0** è una cinghia estremamente durevole che può essere impiegata per formare gruppi di cinghie di sviluppo identico. È disponibile con giunzione M.E.C.® Splicing o M.E.C.® Welder.

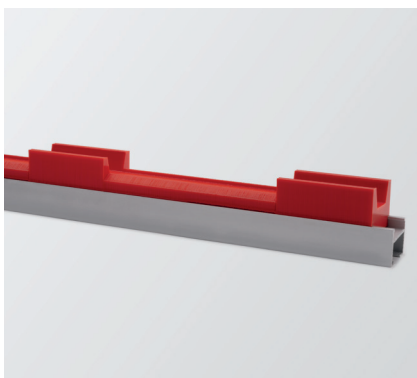
### M.E.C.® Splicing

Giunzione di 150 mm con cavi sovrapposti per una maggiore resistenza alla trazione.

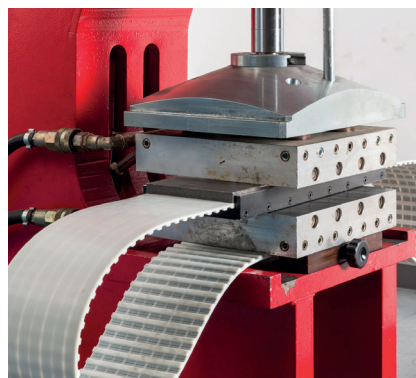
### M.E.C.® Welder

Giunzione testa a testa con tenuta superiore rispetto alle cinghie con cavo in poliestere.

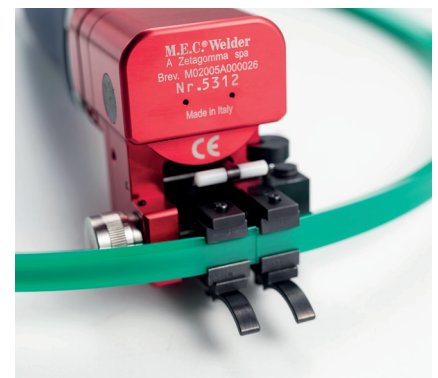
## ACCESSORI



Guide M.E.C.® DRIVE RED Power 9M™



M.E.C.® Splicing



M.E.C.® Welder