

CINGHIE M.E.C. MULTIBELT® OIL STAT®

Cat. Sc. 08 Raggruppamento A7

Le cinghie M.E.C. MULTIBELT® sono costituite da cinghie M.E.C. V-BELT® convenzionali sez. A -B - C - e M.E.C. V-BELT® a sezione stretta a norme U.S.A. 3, 5, 8 V unite da gruppi da 2 a 5 elementi. Dette cinghie essendo assemblate tra loro garantiscono:

- A) assenza di sbattimenti
- B) uniforme ripartizione del carico sui singoli elementi
- C) impossibilità di rovesciamento e quindi di fuoriuscita dalle gole delle pulegge

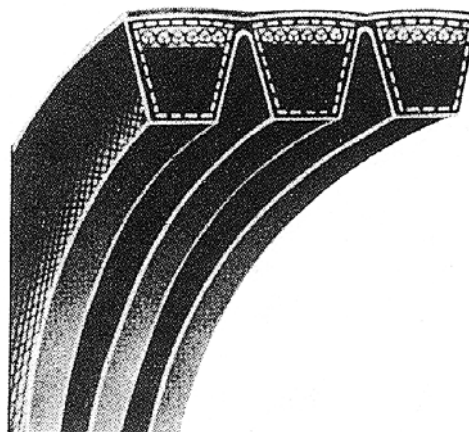
Le cinghie M.E.C. MULTIBELT® trovano particolare impiego su mulini, frantoi, macchine stradali, vibrovagli, mietitrebbia.

Rispondenti alle normative ISO 8419

Diametri minimi esterni delle pulegge consigliati

Sezioni	mm
A	80
B	125
C	200
3V	70
5V	180
8V	315

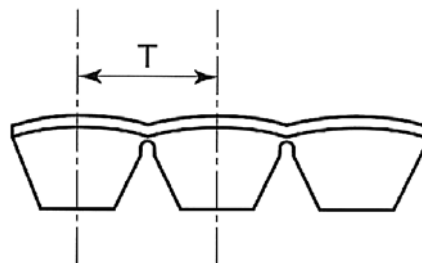
Cod. sez.	Sezione	Base	Altezza
2	A	13	9,9
3	B	17	13
4	C	22	16,1
5	3V	9	9,9
6	5V	15	15,1
7	8V	25	25,5



Minimo di fornitura (che varia a seconda del numero di elementi)

Sezioni	mm
A	da 14 a 25
B	da 12 a 22
C	da 8 a 12
3V	da 20 a 40
5V	da 12 a 18
8V	da 10 a 14

Sezioni	mm
A	15.0
B	19.0
C	25.5
3V	10.3
5V	17.5
8V	28.6



CINGHIE M.E.C. MULTIBELT® OIL STAT® da 2 a 5 elementi
SEZIONE "A" (13x9,9 mm)

Tipo	Costo per elemento €	Sviluppo int. nominale mm.
A 40	34,80	1016
A 41	34,80	1041
A 42	34,80	1067
A 43	34,80	1092
A 43 1/2	34,80	1105
A 44	34,80	1120
A 44 1/2	34,80	1132
A 45	34,80	1143
A 46	34,80	1168
A 47	34,80	1200
A 48	34,80	1220
A 49	34,80	1250
A 50	34,80	1270
A 51	34,80	1300
A 51 1/2	34,80	1307
A 52	34,80	1320
A 52 1/2	34,80	1337
A 53	34,80	1346
A 53 1/4	34,80	1355
A 54	34,80	1372
A 55	35,30	1400
A 56	36,00	1422
A 57	36,70	1450
A 58	37,50	1475
A 59	38,20	1500
A 60	39,70	1525
A 61	39,70	1550
A 62	39,70	1575
A 63	40,40	1600
A 64	41,00	1625
A 65	41,00	1650
A 66	41,60	1676
A 67	41,60	1700
A 68	41,60	1725
A 69	42,30	1750
A 70	43,00	1775
A 71	44,00	1800
A 72	44,60	1825
A 73	45,40	1854
A 74	46,00	1880
A 75	47,30	1900
A 76	47,90	1930

SEZIONE "A" (13x9,9 mm)

Tipo	Costo per elemento €	Sviluppo int. nominale mm.
A 77	48,60	1956
A 78	49,30	1980
A 79	50,00	2000
A 80	50,60	2032
A 81	51,70	2060
A 82	51,70	2083
A 83	51,70	2100
A 84	52,20	2134
A 85	52,80	2160
A 86	53,60	2187
A 87	54,20	2212
A 88	54,90	2240
A 90	55,60	2286
A 91	56,20	2311
A 92	57,50	2337
A 93	59,50	2360
A 94	60,20	2388
A 95	61,90	2413
A 96	62,50	2438
A 97	63,20	2464
A 97 1/2	63,80	2475
A 98	64,50	2500
A 100	65,10	2540
A 102	66,80	2591
A 104	67,40	2650
A 105	68,20	2667
A 107	70,00	2725
A 108	71,40	2743
A 110	72,00	2800
A 112	73,40	2845
A 113	74,50	2870
A 116	75,00	2946
A 118	75,70	3000
A 120	76,30	3048

SEZIONE "B" (17x13 mm)

Tipo	Costo per elemento €	Sviluppo int. nominale mm.
B 60	40,00	1525
B 61	41,30	1550
B 62	41,30	1575
B 63	42,00	1600
B 64	42,60	1625
B 64 1/2	43,00	1642
B 65	43,30	1650
B 66	44,00	1676
B 66 1/4	44,20	1682
B 66 1/2	44,40	1692
B 67	44,60	1700
B 67 1/4	44,80	1712
B 68	45,50	1725
B 69	46,00	1750
B 69 1/2	46,30	1761
B 70	46,70	1775
B 71	47,40	1800
B 72	47,90	1829
B 73	48,70	1850
B 74	49,40	1880
B 75	50,10	1900
B 76	50,70	1930
B 78	52,00	1981
B 79	52,60	2000
B 80	53,30	2032
B 81	54,00	2060
B 82	54,70	2083
B 83	55,30	2108
B 84	56,00	2134
B 85	56,80	2160
B 86	57,30	2187
B 87	58,20	2215
B 88	58,70	2240
B 89	59,20	2261
B 90	60,00	2286
B 91	60,60	2312
B 92	61,40	2337
B 93	62,00	2360
B 94	65,70	2388
B 95	66,50	2413
B 96	67,20	2438
B 97	68,00	2465

CINGHIE M.E.C. MULTIBELT® OIL STAT® da 2 a 5 elementi

SEZIONE "B" (17x13 mm)			SEZIONE "B" (17x13 mm)			SEZIONE "C" (22x16,1 mm)		
Tipo	Costo per elemento €	Sviluppo int. nominale mm.	Tipo	Costo per elemento €	Sviluppo int. nominale mm.	Tipo	Costo per elemento €	Sviluppo int. nominale mm.
B 97 1/2	68,40	2477	B 167	116,80	4250	C 60	61,40	1524
B 98	68,60	2500	B 168	117,60	4267	C 62 1/2	62,80	1583
B 99	69,20	2515	B 173	121,10	4394	C 63	63,40	1600
B 100	69,90	2540	B 175	122,40	4450	C 65	66,40	1650
B 102	71,40	2600	B 177	123,80	4500	C 68	69,60	1727
B 103	72,00	2616	B 180	125,80	4572	C 70	71,40	1778
B 104	72,80	2650	B 186	130,00	4727	C 75	76,60	1900
B 105	73,40	2667	B 188	131,40	4777	C 80	81,70	2032
B 106	74,20	2700	B 192	134,30	4877	C 81	83,10	2057
B 107	74,90	2718	B 195	136,40	4953	C 83	85,10	2108
B 108	75,60	2750	B 197	137,90	5000	C 85	86,90	2159
B 110	77,00	2800	B 204	142,60	5182	C 90	92,00	2286
B 112	78,30	2845	B 208	144,80	5285	C 93	100,70	2360
B 112 1/2	79,00	2857	B 210	146,80	5334	C 95	102,00	2413
B 114	79,80	2900	B 214	153,00	5436	C 96	103,10	2438
B 115	80,40	2921	B 221	155,00	5615	C 97	104,10	2462
B 116	81,20	2950	B 223	156,50	5664	C 97 1/2	104,60	2477
B 118	82,50	3000	B 224	158,50	5690	C 98	105,10	2500
B 120	84,00	3048	B 225	159,90	5715	C 99	106,40	2525
B 124	86,80	3150	B 226	160,00	5740	C 100	107,20	2540
B 127	88,80	3227	B 229	161,90	5816	C 101	108,40	2560
B 128	89,50	3250	B 237	164,00	6020	C 102	109,40	2591
B 130	90,80	3302	B 240	167,40	6096	C 104	111,50	2642
B 131	91,50	3327	B 248	168,80	6300	C 105	112,60	2667
B 132	92,30	3350	B 249	169,50	6325	C 106	113,60	2692
B 133	92,90	3378	B 253	170,80	6425	C 108	115,90	2750
B 134	93,80	3407	B 255	174,80	6477	C 110	118,00	2800
B 135	94,40	3429	B 259	177,70	6579	C 112	120,00	2845
B 136	95,10	3450	B 265	181,90	6730	C 112 1/2	121,60	2858
B 140	98,10	3550	B 270	184,50	6858	C 115	123,30	2921
B 144	100,70	3658	B 276	185,10	7010	C 116	124,90	2950
B 147	102,70	3737	B 280	186,60	7112	C 118	126,50	3000
B 148	103,50	3750	B 285	192,80	7240	C 120	128,70	3048
B 151	105,60	3850	B 300	197,60	7620	C 124	133,00	3150
B 152	106,40	3891	B 315	209,10	8000	C 128	137,30	3250
B 154	107,70	3912	B 330	225,50	8382	C 130	139,30	3302
B 157	110,50	3987				C 132	140,90	3350
B 158	110,60	4000				C 134	143,80	3404
B 161	112,60	4087				C 136	145,70	3456
B 162	113,30	4115				C 140	150,20	3550
B 163	113,90	4142				C 142	152,20	3607
B 165	115,40	4200				C 144	154,50	3658

CINGHIE M.E.C. MULTIBELT® OIL STAT® da 2 a 5 elementi
SEZIONE "C" (22x16,1 mm)

Tipo	Costo per elemento €	Sviluppo int. nominale mm.
C 147	157,60	3733
C 148	158,70	3750
C 153	164,10	3902
C 158	169,50	4000
C 160	171,60	4064
C 162	174,10	4115
C 165	176,90	4193
C 166	178,00	4216
C 168	180,20	4267
C 170	182,70	4318
C 173	185,40	4394
C 175	186,80	4445
C 177	188,80	4500
C 180	193,00	4572
C 187	197,40	4750
C 193	205,70	4900
C 195	209,10	4953
C 197	211,10	5000
C 204	216,40	5182
C 208	219,10	5285
C 210	223,30	5334
C 212	226,70	5384
C 216	231,10	5486
C 222	232,00	5638
C 225	237,30	5715
C 228	244,60	5792
C 230	255,10	5842
C 238	260,60	6045
C 240	264,60	6096
C 248	269,40	6300
C 250	276,60	6350
C 255	284,00	6477
C 261	288,20	6629
C 265	292,30	6730
C 268	295,80	6807
C 270	297,80	6858
C 276	299,20	7010
C 280	302,60	7112
C 285	307,30	7240
C 297	316,40	7544
C 300	321,80	7620
C 303	325,20	7696
C 314	336,80	7975
C 316	340,50	8026
C 330	356,30	8382
C 336	359,80	8535
C 345	368,00	8763
C 360	383,00	9145
C 394	420,00	10008

SEZIONE "3V" (9x9,9 mm)

Tipo	Costo per elemento €	Sviluppo int. nominale mm.
3V 355	27,40	858
3V 375	30,90	913
3V 400	32,20	973
3V 425	34,20	1038
3V 450	34,90	1103
3V 475	35,60	1163
3V 500	36,20	1228
3V 530	37,70	1303
3V 560	38,30	1378
3V 600	39,70	1483
3V 630	40,40	1558
3V 670	43,20	1658
3V 710	44,40	1763
3V 750	45,30	1863
3V 800	47,30	1988
3V 850	47,90	2118
3V 900	50,00	2243
3V 950	54,00	2373
3V 1000	55,40	2498
3V 1060	58,80	2648
3V 1120	63,00	2803
3V 1180	68,50	2953
3V 1250	71,80	3133

SEZIONE "5V" (15x15,1 mm)

Tipo	Costo per elemento €	Sviluppo int. nominale mm.
5V 750	85,60	1834
5V 800	91,10	1959
5V 850	96,90	2089
5V 900	102,60	2214
5V 950	108,40	2344
5V 1000	113,90	2469
5V 1060	121,00	2619
5V 1120	127,80	2774
5V 1180	134,60	2924
5V 1250	142,60	3104
5V 1320	150,60	3284
5V 1400	159,70	3484
5V 1500	171,40	3739
5V 1600	182,70	3994
5V 1700	194,20	4249
5V 1800	205,70	4499
5V 1900	217,40	4754
5V 2000	227,50	5009
5V 2120	242,10	5314
5V 2240	255,90	5619

SEZIONE "5V" (15x15,1 mm)

Tipo	Costo per elemento €	Sviluppo int. nominale mm.
5V 2360	268,60	5924
5V 2500	281,70	6279
5V 2650	300,80	6659
5V 2800	317,10	7039
5V 3000	340,20	7549
5V 3150	365,10	7929
5V 3350	381,20	8445
5V 3550	411,10	8944

SEZIONE "8V" (25x25,5 mm)

Tipo	Costo per elemento €	Sviluppo int. nominale mm.
8V 1120	230,00	2725
8V 1180	242,30	2875
8V 1250	256,90	3055
8V 1320	271,20	3235
8V 1400	287,80	3435
8V 1500	308,50	3690
8V 1600	329,20	3945
8V 1700	349,70	4200
8V 1800	370,30	4450
8V 1900	390,90	4705
8V 2000	411,60	4960
8V 2120	425,70	5265
8V 2240	459,60	5570
8V 2360	484,00	5875
8V 2500	517,00	6320
8V 2650	544,20	6610
8V 2800	579,30	6990
8V 3000	620,10	7500
8V 3150	652,60	7880
8V 3350	696,80	8395
8V 3550	739,60	8895
8V 3750	781,10	9430
8V 4000	841,80	10040
8V 4250	889,40	10680
8V 4500	955,40	11310
8V 4750	1.009,10	11930
8V 5000	1.035,60	12580